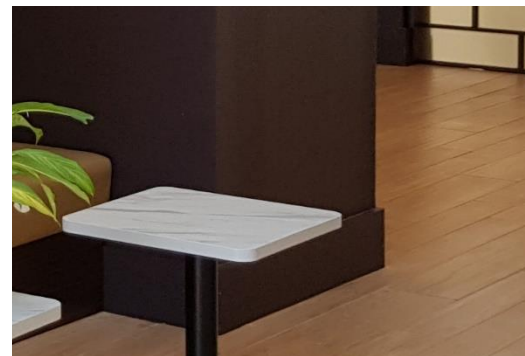
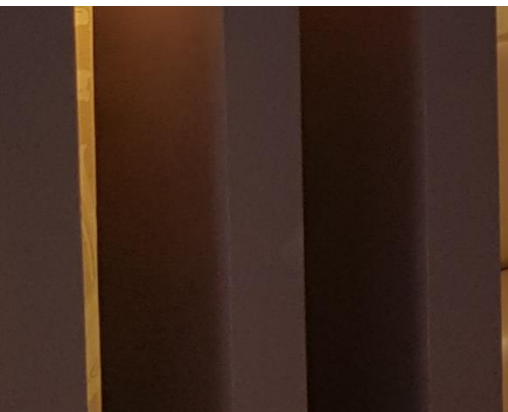
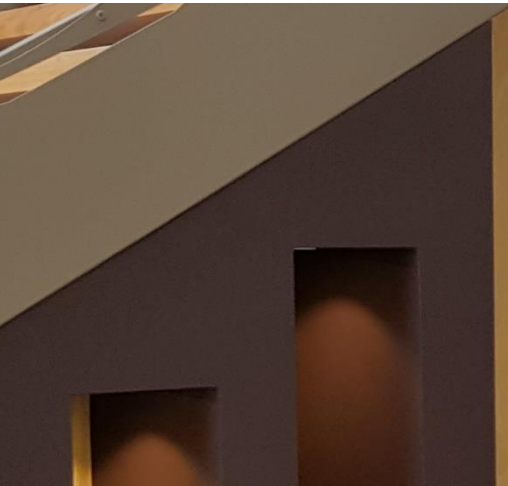
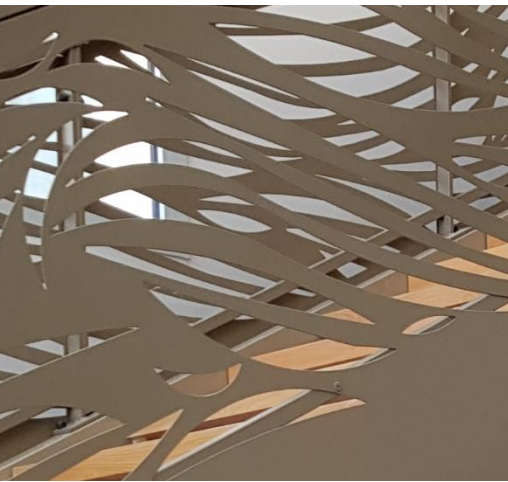


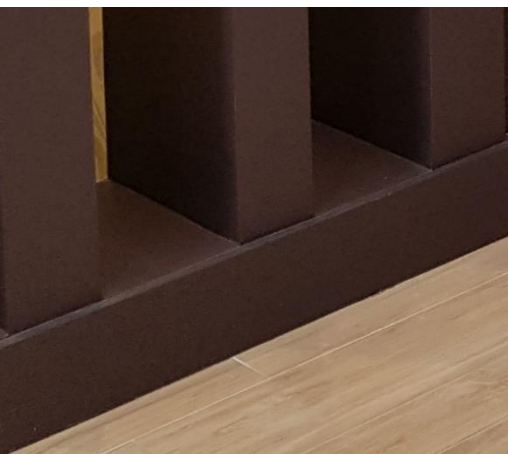
# LE JOURNAL

Mensuel de la résidence

Mars 2021



N°44

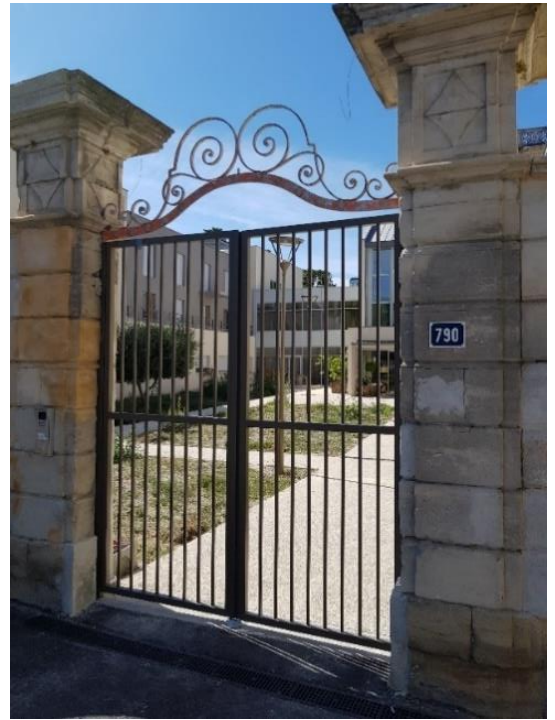


## A ne pas oublier ! Pour la sécurité de tous :

Madame, Monsieur,

**Pour la sécurité de vos parents et des résidents du SACRE CŒUR :**

**MERCI DE VEILLER A BIEN FERMER LE PORTAIL D'ENTREE LORS DE VOS VISITES EN ARRIVANT ET EN QUITTANT LA RESIDENCE.**



## Le Sacré-Cœur vous propose : Un large choix de produits !



Le groupe SEDNA propose des produits d'hygiène de qualité que vous pouvez trouver en vente dans le hall d'entrée, ces produits sont élaborés dans le respect de l'environnement. N'hésitez pas à vous renseigner.



## Vaccination Covid :

**Anaïs DERRE**

**Infirmière coordonnatrice**



Vendredi 19 février 2021, la seconde dose de vaccin contre la « Covid 19 » a été administrée aux résidents ayant déjà reçu la première dose, ainsi que pour l'ensemble du personnel qui a souhaité être vacciné.

# Un peu d'info :

## Les dates à retenir !

**Dimanche 07 mars, fête des grands-mères :**



**Jeudi 11 mars 2021, apéritif autour de l'olive**





# Du côté de l'animation :

## Ça s'est passé chez nous !

**Promenade dans le parc, mercredi 11 février 2021**



C'est sous un beau soleil que nos résidents ont pu se promener dans notre parc.

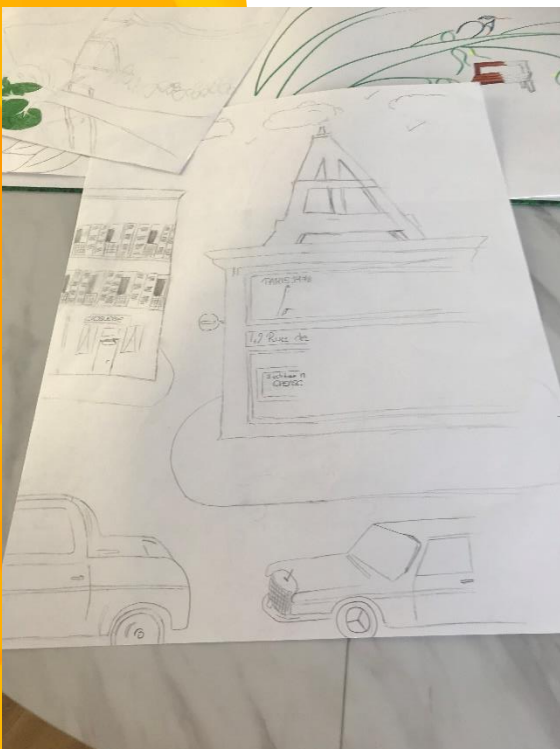
Les premières violettes et pâquerettes nous annonceraient-elles un printemps précoce ?



# Du côté de l'animation :

Ça s'est passé chez nous !

Rencontre intergénérationnelle à distance :





# Du côté de l'animation :

## Ça s'est passé chez nous !

**Mercredi 10 février 2021, lycée Aristide -Briand :**



Une rencontre intergénérationnelle entre notre EHPAD et le lycée Aristide-Briand à distance, nous permet de garder le lien.

Sous forme de correspondance, nous échangeons régulièrement dans un premier temps les élèves réalisent une moitié de dessin, les résidents réalisent l'autre.

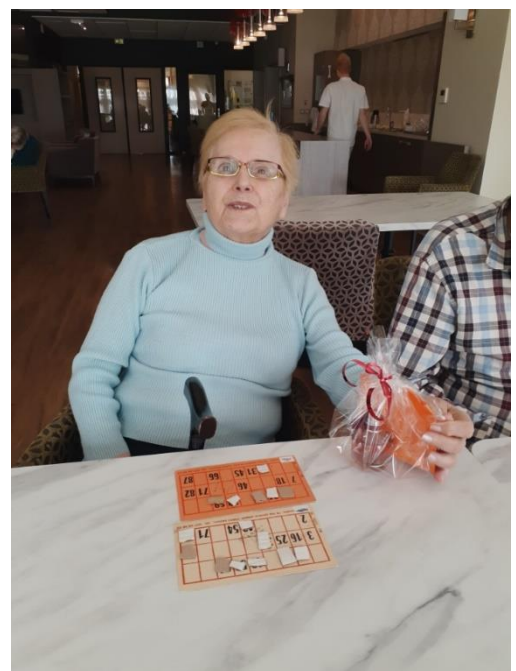
Ces dessins seront échangés et améliorés plusieurs fois, une correspondance sur plusieurs mois qui se clôturera nous l'espérons vivement par un joli moment dans notre parc lors d'une rencontre à la fin du printemps.



# Du côté de l'UP :

## Ça s'est passé chez nous !

Un loto à L'unité protégée :



De nombreux ateliers thérapeutiques sont proposés aux résidents de l'unité protégée, ce mardi 23 février 2021, c'est un loto qui a été particulièrement apprécié par l'ensemble des résidents présents.

L'attention, la motricité fine, la patience, la réminiscence, nos aînés ont brillamment participé à cet atelier.



# Du côté de l'UP :

## Ça s'est passé chez nous !

### Le jeu de concentration !



Des ateliers divers et variés permettent également à nos résidents de l'unité protégée de garder la forme.

L'adresse, la concentration, l'esprit de compétition mais aussi le partage et la bonne humeur font de ces ateliers des moments ludiques appréciés par tous les participants.



# Du côté de l'animation :

## Ça s'est passé chez nous !

**Mardi Gras, on met les masques :**



Mardi 16 février 2021, nous avons fêté mardi gras pour le plus grand plaisir de nos résidents.

Les soignants et le personnel hôtelier, ont participé avec beaucoup d'enthousiasme pour faire que ce mardi gras soit une belle journée.

Déguisés, masqués, le personnel a défilé dans l'ensemble de notre structure, c'est ainsi que nos aînés ont pu applaudir au passage des arlequins, des colombines, des Astérix, des sorcières etc.



# Du côté de l'animation :

## Ça s'est passé chez nous !

**Mardi 16 février 2021, on fait la fête :**



Un moment ludique apprécié de tous,  
Mais qui se cache derrière le masque ?  
Quelques soignantes n'ont pas été reconnues et cela a provoqué beaucoup  
de rires !

# Du côté de l'animation :

## Ça s'est passé chez nous !

**Lundi 22 février 2021, le loto :**



Toujours investie dans la vie de notre structure Mme MET a tiré les numéros à l'occasion de notre loto mensuel, avec brio.

Un grand merci à Madame Met Evelyne pour sa bonne humeur, son dynamisme et sa bienveillance.





# Du côté de l'animation :

## Ça s'est passé chez nous !

**Lundi 22 février 2021, le loto :**



Notre loto mensuel ce lundi 22 février 2021 a remporté comme tous les mois un grand succès, c'est dans la convivialité, le partage, la concentration afin de ne louper aucun numéro, que nos résidents ont passé un très bon après-midi.



# Du côté de l'animation :

## Ça s'est passé chez nous !

**Les anniversaires du mois de février 2021 :**



Mardi 23 février 2021, on fête les anniversaires, dans la joie et la bonne humeur.

On souffle les bougies, on ouvre un joli cadeau personnalisé, la joie et l'émotion sont toujours au rendez-vous.



# Du côté de l'animation :

## Ça s'est passé chez nous :

**Les anniversaires du mois de février 2021 :**



Moment de joie, moment de partage, moment intense, tout ce que l'on aime au Sacré-Cœur lorsque l'on fête les anniversaires.

# Programme des animations :

## MARS 2021 :

LUNDI	1	10H30	Lecture du journal	15h00	Lecture à voix haute
MARDI	2	10h30	Lecture du journal	15h00	Atelier créatif
MERCREDI	3	11h00	Lecture du journal	16h30	CHORALE
JEUDI	4	10h30	Lecture du journal	15h00	CONCOURS Quiz culture générale
		11h00	Gym douce		
VENDREDI	5	11h00	Journal à disposition	15h00	« WIVY »
SAMEDI	6	10h30	Journal à disposition	19h30	Diffusion d'un film sur grand écran
DIMANCHE	7	10h30	Journal à disposition	15h00	<b>FETE DES GRANDS-MERES</b>
#1					
LUNDI	8	11h00	Lecture du journal	16h30	Lecture à haute voix
MARDI	9	10h30	Journal à disposition	15h00	Chorale
MERCREDI	10	10h30	Lecture du journal	15h00	Ateliers couture Sac de lavande
JEUDI	11	10h30	Lecture du journal	15h00	Gym douce, relaxation, initiation à la méditation
		11h00			
VENDREDI	12	11h45	Apéritif à thème « Autour de l'olive »	15h00	<b>WIVY</b>
SAMEDI	13	10h30	Journal à disposition	15h30	Atelier sensoriel
DIMANCHE	14	10h30	Journal à disposition	15h30	Diffusion d'un film sur grand écran
LUNDI	15	10h30	Journal à disposition	15h00	<i>On prépare Pâques, déco et lecture</i>
MARDI	16	10h30	Journal à disposition	15h00	Chorale



# Programme des animations :

## MARS 2021 :

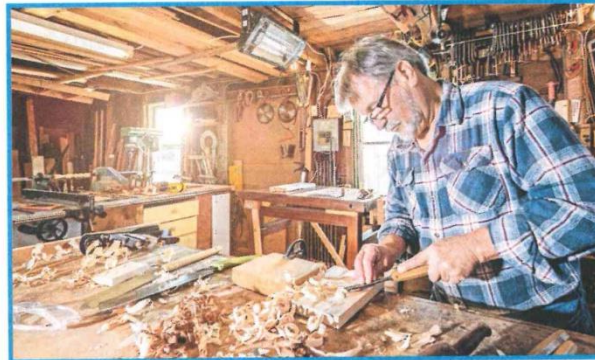
MERCREDI	17	10h30	Lecture du journal	16H30	MESSE
JEUDI	18	10h30	Lecture du journal	15h00	Rencontre intergénérationnelle à distance
		11h00	Gym douce		
VENDREDI	19	10h30	Lecture du journal	15h00	WIVY
		11h00	Mots croisés géants		
SAMEDI	20	10h30	Journal à disposition	15h00	Atelier bien-être
DIMANCHE	21	10h30	Journal à disposition	15h00	Diffusion d'un film
LUNDI	22	10h30	Mots croisés géants	15h00	Atelier créatif autour de Pâques
MARDI	23	10h30	Journal à disposition	15h00	Chorale
MERCREDI	24	10h30	Lecture du journal	15h00	Atelier cognitif « Quiz culture générale »
		11h00	Atelier cognitif		
JEUDI	25	10h30	Lecture du journal	15h00	Rencontre intergénérationnelle à distance
		11h00	Gym douce		
VENDREDI	26	10h30	Lecture du journal	15h00	WIVY
		11h00	Mots croisés géants		
SAMEDI	27	10h30	Journal à disposition	16h00	Atelier bien-être
DIMANCHE	28	10h30	Journal à disposition	15h00	Diffusion d'un film
LUNDI	29	11h00	Mots croisés géants	15h00	LOTO
MARDI	30	10h30	Lecture du journal	15h00	ON FETE LES ANNIVERSAIRES
MERCREDI	31	10h30	Lecture du journal	15h00	Atelier couture Sacs de lavande



## Tout en bois

Rayez dans la grille tous les noms de la liste. Ils peuvent se croiser et se lire en tous sens : de haut en bas et vice versa, de droite à gauche et inversement, ainsi qu'en diagonale. Enfin, avec les dix lettres restantes, trouvez le nom mystérieux répondant à la définition suivante : **elles se font mettre en boîte.**

- |             |             |             |
|-------------|-------------|-------------|
| ■ AISSEAU   | ■ LAMBRIS   | ■ PORTE     |
| ■ AMANDIER  | ■ LATTE     | ■ POUTRE    |
| ■ ARMOIRE   | ■ LIEGE     | ■ PUPITRE   |
| ■ ARSIN     | ■ LIT CLOS  | ■ RABOT     |
| ■ ARTISANAT | ■ MADRIER   | ■ RADEAU    |
| ■ BALSA     | ■ MAIE      | ■ RAMEAU    |
| ■ BARIL     | ■ MALLE     | ■ RONDIN    |
| ■ BASTING   | ■ MASSUE    | ■ ROUETTE   |
| ■ BOISERIE  |             | ■ SCIURE    |
| ■ CAQUE     |             |             |
| ■ CHEVALET  |             |             |
| ■ CHEVETRE  |             |             |
| ■ CINTRE    |             |             |
| ■ CITHARE   |             |             |
| ■ CLOTURE   |             |             |
| ■ COIFFEUSE |             |             |
| ■ COMMODE   |             |             |
| ■ COMPTOIR  |             |             |
| ■ COPEAU    |             |             |
| ■ EBENE     |             |             |
| ■ ECHALAS   | ■ MATERIAU  | ■ SCULPTURE |
| ■ ECLISSE   | ■ MATS      | ■ SEMAINIER |
| ■ ECUELLE   | ■ MEDIUM    | ■ SIEGE     |
| ■ EQUERRE   | ■ MELEZE    | ■ STATUE    |
| ■ ERABLE    | ■ MENUISE   | ■ TABLE     |
| ■ ESCALIER  | ■ MERRAIN   | ■ TABOURET  |
| ■ ESTRADE   | ■ NCEUD     | ■ TASSEAU   |
| ■ ETABLI    | ■ PALANCON  | ■ TAVILLON  |
| ■ ETAGERE   | ■ PALETTE   | ■ TRAINEAU  |
| ■ ETAI      | ■ PALISSADE | ■ TRANSAT   |
| ■ FENETRE   | ■ PANNEAU   | ■ TRAVERSE  |
| ■ GALOCHE   | ■ PARQUET   | ■ TRINGLE   |
| ■ GUITARE   | ■ PENDULE   | ■ TRONC     |
| ■ HAIE      | ■ PENICHE   | ■ UKULELE   |
| ■ HORLOGE   | ■ PERGOLA   | ■ VOLET     |
| ■ HUISSERIE | ■ PERSIENNE |             |
| ■ ISOREL    | ■ PETRIN    |             |
| ■ JAMBE     | ■ POIRIER   |             |



E H C O L A G E D O M M O C  
 I S O R E L A T T E I A H A  
 P P E R G O L A R A D E A U  
 U A E L L A M R T M V F A M  
 B A L S A O A E T A G E R E  
 M P E A L I G G L N N N M N  
 U A E N N A P E A D I E O U  
 E R T N I C T I M I T T I I  
 L U A E D A O S B E S R R S  
 T O B A R U R N R R A E E E  
 S O L C T I L T I L B A T E  
 U A E S S I A E S S I L C E  
 G U I T A R E L  
 E Q U E R R E G  
 T R A N S A T N  
 P A L E T T E I  
 E P U A E M A R  
 N O L L I V A T  
 I P O I R I E R  
 C E C U E L L E  
 H T A S S E A U  
 E Z E L E M E I R E S I O B  
 C I T H A R E E M U I D E M  
 M A S S U E V A E E U Q A C  
 E T R O P A I F M R H I R H  
 R M B E R N F R O U E T T E  
 U A T T I I S T A T U E I V  
 T D U E O N U A E P O C S E  
 O R R C T E R A B L E H A T  
 L I P U P I T R E U E A N R  
 C E E K M E R U I C S L A E  
 E R T U O P M A T S T A T T  
 N E R L C N O R T A R S I N  
 E L I E G E R E I L A C S E  
 B S N L I R A B N I D N O R  
 E N N E I S R E P T E L O V  
 E B M A J E D A S S I L A P



# La page des jeux :

## Mots fléchés

### Drôles de dames

Avec les huit cases numérotées, reconstituez le nom d'une ancienne avocate devenue humoriste.

1 2 3 4 5 6 7 8

DIVAN ELLE A FAIT PARTIE DES DESCHIENS	IMPORTUNÉE LE RÉPOND-DEUR EST L'UN DE SES SKETCHES	VÉHICULE PURIFIÉES	DONT ON AURAIT TORT DE SE PRIVER	SE TROUVE À CÔTÉ DE	PRIÈRE À LA VIERGE LISSE	INIMITABLE LADY PALACE			
			DÉNICHÉE PALPE						
STAR À L'AFFICHE DU FILM BARBECUE ÉLÉPHANT				ELLE ACCROCHE LE REGARD DANS LES KIOSQUES					ÉLÉMENTS D'UNE COROLLE
			IMITATRICE DES « GUIGNOLS DE L'INFO »						SAINTE DES HAUTES-PYRÉNÉES APRÈS BIS
SE RESTAURE IMMOBILE ADOUCCIT QUELQU'UN EN LE FLÂTTANT				PRENDRE UN REPAS LIQUIDE					
			ELLE PEUT PORTER LA CULOTTE						ET CETERA ELLE JOUE DANS L'ARNACCEUR
CONTENU DE TASSE	DANS LES VUE DANS « ON N'DEMANDE QU'À EN RIRE »				ŒUFS DE POISSONS ÉQUERRE				
			INGRÉDIENT DE SEMOULE						
TRUC DE COUTURIÈRE LOCAL POUR TAUREAUX			CONGÉNITAL						ARTICLE CONTRIBUTION
					BRAMER COURBURES				
BOÎTE DE BUREAU TUBE FLUORESCENT									DONC PAS RÉVÉ
			PÈRE DE JASON ALCALOÏDE DE LA FEUILLE DE THÉ	ANIMAL À ERGOTS	PLANTE POTAGÈRE				
MARQUE D'OURLET	PROPRES UNE FEMME PARMIS LES NULS			PRÉNOM ARABE MONTÉES					NOTE PROTECTIONS
			HUMORISTE BELGE (VIRGINIE) CLAIRSEMÉ		SYMBOLE CHIMIQUE DU TITANE				CONDIMENT AFFLUENT DE LA GARONNE
FIS PREUVE DE MALICE	VILLE DES ÉTATS-UNIS CASSANT			HUMORISTE FRANCO-IVOIRIENNE LINGOT					
				REGARDER AVEC MÉPRIS À LA MODE					
ELLE EST DE LA BANDE À RUQUIER ÉLÈVES					UNE LYONNAISE QUI NOUS FAIT RIRE (BERANGÈRE)				ARBRES UTILISÉS DANS L'ART TOPIAIRE
									BIEN REFAIT
					QUI DÉNOTENT L'OPULENCE				

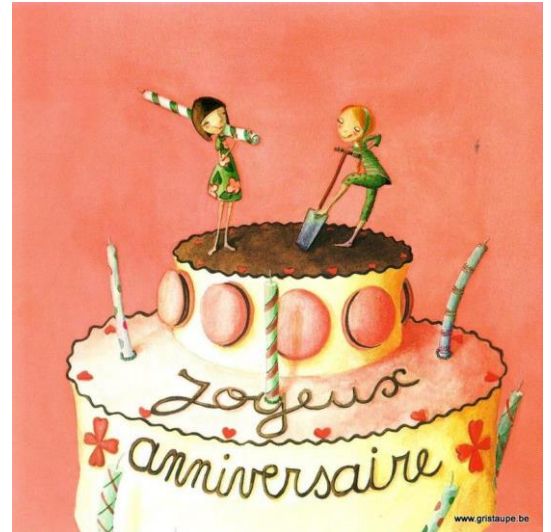


Solution des jeux en avant dernière page

# Un peu d'info :

## Les anniversaires du mois de Mars 2021

M. LERAT Jean-Marie, le 11 mars 2021  
M. DELLE-PIANE Luigi, le 17 mars 2021  
Mme COLLET Josette, le 19 mars 2021  
Mme DUBOIS Suzanne, le 20 mars 2021



## Le calendrier du mois de mars 2021

MARS 2021						
DIMANCHE	LUNDI	MARDI	MERCREDI	JEUDI	VENDREDI	SAMEDI
	1	2	3	4	5	6
7	8	9	10	11	12	13
14	15	16	17	18	19	20
21	22	23	24	25	26	27
28	29	30	31			

© BlankCalendarPages.com



# Un peu d'info :

## Solutions de la page des jeux

### MOTS FLÉCHÉS



Le nom était : **VIGNEAUX**.

**Du côté des résidents :**

**Bienvenue chez nous !**



M. CORONA Louis, le 25 février 2021

*Nous lui souhaitons une bonne installation parmi nous !*

*Elle nous a quittés*



Mme VANHELST Monique, le 13 février 2021 à l'âge de 94 ans





